

# Un bourg à partager

Xxxx

L'histoire du Bourg Oasi Galbusera prend ses racines dans la Vallée du Curone en Italie du Nord : elle commence lorsque le père de Gaetano Besana lui laisse en héritage des terrains agricoles et des forêts à Sirtori. L'héritier décide de vendre les terrains, gâchés par la présence de poteaux électriques qui dissimulaient le magnifique paysage alentour. C'est ainsi que Gateano regarde autour de lui et redécouvre, tout près de chez lui, le vieux village de Galbusera. Un endroit idéal pour commencer une nouvelle activité et créer un microcosme de produits et personnes authentiques. Cette simple découverte donne naissance à l'Oasis de Galbusera Bianca, un univers comportant plusieurs fonctions et composé de la maison principale, de trois bâtisses et d'une écurie, déjà présente en 1348 sous le nom de Valbissera. Aujourd'hui, la Galbusera est un restaurant agrotouristique avec

des chambres, une aire de bien-être, une exploitation agricole et même une oasis WWF, grâce à sa grande variété de flore et de faune que les propriétaires protègent et entretiennent depuis de longues années. L'exploitation agricole cultive le raisin blanc, qui donne son nom à la structure, mais aussi des fruits et légumes anciens, oubliés avec le temps (tels que la variété de la pomme ancienne), que vous ne pourrez déguster qu'ici et dans quelques endroits du monde. La rénovation du complexe a été considérable mais a conservé les couleurs, les structures et la nature de l'endroit, tout en tenant strictement compte de l'écologie et du respect de la nature. La propriétaire de la structure nous explique : « tous les matériaux de construction sont certifiés biologiques. Les bâtiments sont réalisés grâce aux dernières techniques de bioarchitecture : murs portants en briques biologiques, enduits en chaux hydraulique naturelle,

parquet au sol, toit ventilé. L'utilisation de matériaux écologiques se retrouve aussi dans chaque pièce du Bourg. Lorsque cela était possible, nous avons conservé le bois et les autres structures du bourg ancien. Dans la chambre principale de l'agritourisme, par exemple, le lit a été réalisé en bois massif, récupéré dans l'ancienne structure. Un autre lit a été réalisé avec une vieille porte, placée de manière horizontale afin de créer une tête de lit. Dans la chambre Fieno, le matelas repose littéralement sur du foin visant à créer une harmonie sensorielle de détente. Les murs ont été peints aux couleurs de l'automne et la grande cheminée centrale réchauffe les hôtes. L'espace extérieur est une typique cour, avec un jardin central en pierre ; les soirs d'été, lorsqu'il est possible de profiter de l'extérieur, le bourg devient un havre de paix et de tranquillité sans pareil ». Nous avons hâte de plonger dans cet univers paisible et envoûtant !







Les tissus de couleurs vives et féminines sont équilibrés par la couleur bois des chaises et l'orange des murs, qui apportent une touche de couleur à la pièce.



*Les assiettes blanches*  
**CONFÈRENT BEAUCOUP D'ÉLÉGANCE**  
grâce à leurs formes rondes et fuselées.



*La collection de chats*  
**SALUE LES INVITÉS**  
depuis le buffet.



*Le chandelier noir*  
**ET LA SILHOUETTE DU SERVEUR**  
se marient au ton général de la table.





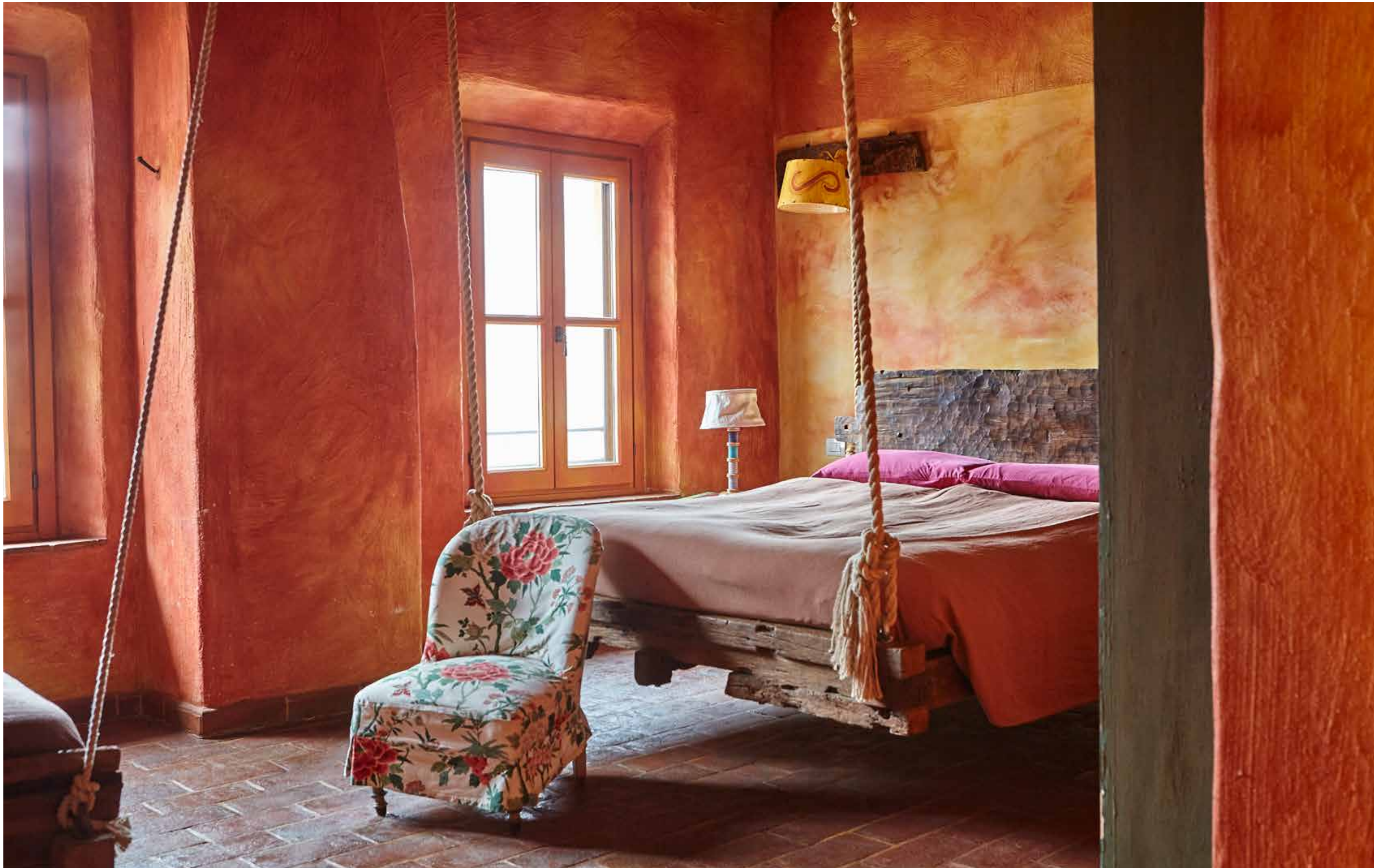
















## *I letti sospesi*

La cuisine de Jacqueline est consacrée à un style country qui rend hommage aux origines champêtres du village dans lequel se trouve la maison. Le symbole par excellence est la poule, que l'on retrouve sous diverses formes et couleurs dans la décoration : sur l'abat-jour de l'étagère ou bien sur le plan de travail de la cuisine. Mais de nombreux autres détails contribuent à créer ce style avec harmonie, comme par exemple les impressions de publicités d'époque, qui restent sur le thème champêtre, sans oublier l'utilisation du bois et d'une couleur originale, le jaune.











Les objets de Jacqueline sont de différents matériaux et racontent tous une histoire ; leur place est soigneusement étudiée et choisie, Jacqueline expose d'ailleurs les objets qui lui sont plus chers.











## *Il letto con la paglia*

La cuisine de Jacqueline est consacrée à un style country qui rend hommage aux origines champêtres du village dans lequel se trouve la maison. Le symbole par excellence est la poule, que l'on retrouve sous diverses formes et couleurs dans la décoration : sur l'abat-jour de l'étagère ou bien sur le plan de travail de la cuisine. Mais de nombreux autres détails contribuent à créer ce style avec harmonie, comme par exemple les impressions de publicités d'époque, qui restent sur le thème champêtre, sans oublier l'utilisation du bois et d'une couleur originale, le jaune.

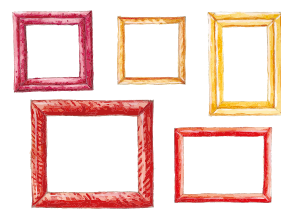








## NOTES DE STYLE



### LE CORNICI IN LEGNO

Le thé doit être servi avec style et élégance : que vous le buviez en bonne compagnie ou en solitaire, il s'agit d'un moment coupé du monde extérieur.



### IL LAMPADARIO

décorent la salle à manger ou d'autres recoins de la maison. Si vous ne parvenez pas à trouver un ensemble assorti (c'est loin d'être facile !), vous pouvez les utiliser comme objet décoratif et les disposer contre un mur.



### LA LIBRERIA FATTA CON LE CASSETTE DI LEGNO

Des petits guerriers en fer ou bien des soldats peints en bois... les amateurs de ce type d'objets auront l'embaras du choix ! Il est très facile de les dénicher dans les vide-greniers, étant



### LE LUCINE

Ils rendent hommage à l'âme montagnarde de la maison et se marient à la couleur chaude de la maison. Aujourd'hui, vous trouverez aussi des alternatives écologiques et animal friendly.



### GLI ANNAFFIATOI SOSPESI

Qu'ils soient un héritage familial ou proviennent d'un vide-grenier, les tableaux d'époque racontent toujours une histoire à travers leurs illustrations et sont parfaits pour donner une touche insolite à certains coins de la maison.



### L'ATTREZZATURA DA SCI

Qu'ils soient un héritage familial ou proviennent d'un vide-grenier, les tableaux d'époque racontent toujours une histoire à travers leurs illustrations et sont parfaits pour donner une touche insolite à certains coins de la maison.



### L'OROLOGIO

Le papier peint n'a pas son pareil pour transformer l'aspect d'une pièce en lui donnant du caractère et du style. N'hésitez pas à faire des choix audacieux !



### LE AMACHE

Ce sont les petits détails qui font la différence ! Comme les ailes appuyées contre le mur de la chambre, qui donnent à la pièce toute sa poésie.



### NATURA SU TESSUTO

La collection de Jacqueline est vraiment extraordinaire ! Elle collectionne depuis des années des objets surprenants et variés à l'effigie de chats, des tasses en céramique aux poupées en tissu.

